

**Liebe Erstklässlerin,
lieber Erstklässler,**



mit diesem **Schulwegratgeber** wollen wir Dir den richtigen Weg zur Schule zeigen. Damit Du Gefahren aus dem Weg gehen kannst.

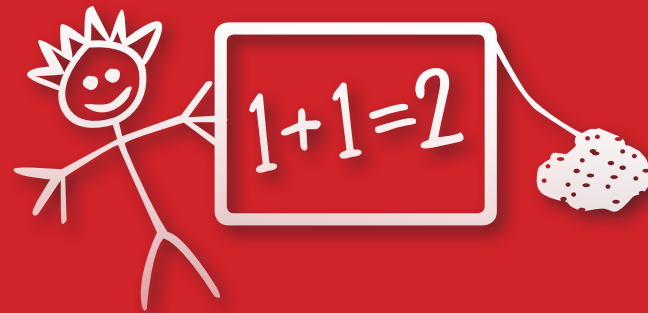
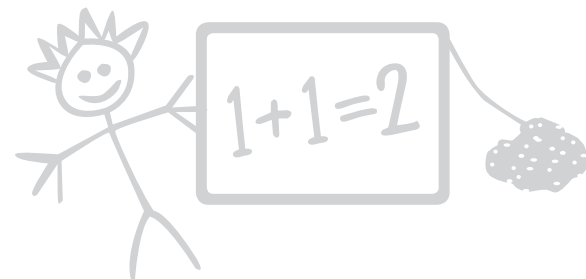
Bitte Deine Eltern darum, dass sie Dir helfen, den Schulweg verantwortungsbewusst zurückzulegen. Geh' vor Deinem ersten Schultag den Weg mit ihnen ab und lass' Dir von ihnen zeigen, wo die Straßen gefahrlos zu überqueren sind und wo Du besonders vorsichtig sein musst.

Wir wünschen Dir einen guten Start und viel Erfolg in der Schule und hoffen, dass Du immer sicher zur Schule und wieder zurückkommst.

Solltest Du noch Fragen oder auch Ideen zum Thema Schulweg haben, kannst Du Dich an Frau Flöter oder Frau Schmidt im Rathaus wenden. Ihre Adressen findest Du auf der Rückseite des Flyers.

Mit freundlichen Grüßen

Dirk Breuer
Bürgermeister



**ANSPRECHPARTNER BEI
FRAGEN ODER IDEEN
ZUM THEMA „SCHULWEG“**

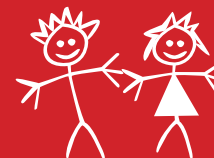
Dagmar Flöter
Amtsleiterin des Ordnungsamtes

Telefon: 0 22 33 / 53-523
E-Mail: dfloeter@huerth.de

Silke Schmidt
Sachgebiet Verkehr

Telefon: 0 22 33 / 53-528
E-Mail: sschmidt@huerth.de

Stand: 02/18



**Gemeinschaftsgrundschule
im Zentrum von Hürth**

**Dein
Schulweg-Ratgeber**



Dein Schulweg!



Hier ist Deine **Schule!**

Gemeinschaftsgrundschule im Zentrum von Hürth
Bonnstr. 109 • 50354 Hürth



Hier kannst Du die Straße an einem **Fußgängerüberweg**, einem sogenannten Zebrastreifen, überqueren.

Bleib' am Bordstein eines Fußgängerüberwegs stehen und gib' damit dem Fahrzeug zu erkennen, dass Du die Straße überqueren möchtest.



An dieser Stelle befindet sich eine **Ampelanlage**.

Du darfst die Straße **nur bei grünem Licht überqueren**.



Vor den Schulen besteht für Autos immer ein **absolutes Halteverbot**. Dort müssen Autofahrer auf die Kinder achten, die zu Fuß zur Schule gehen und die Straße zwischen parkenden Autos überqueren.

