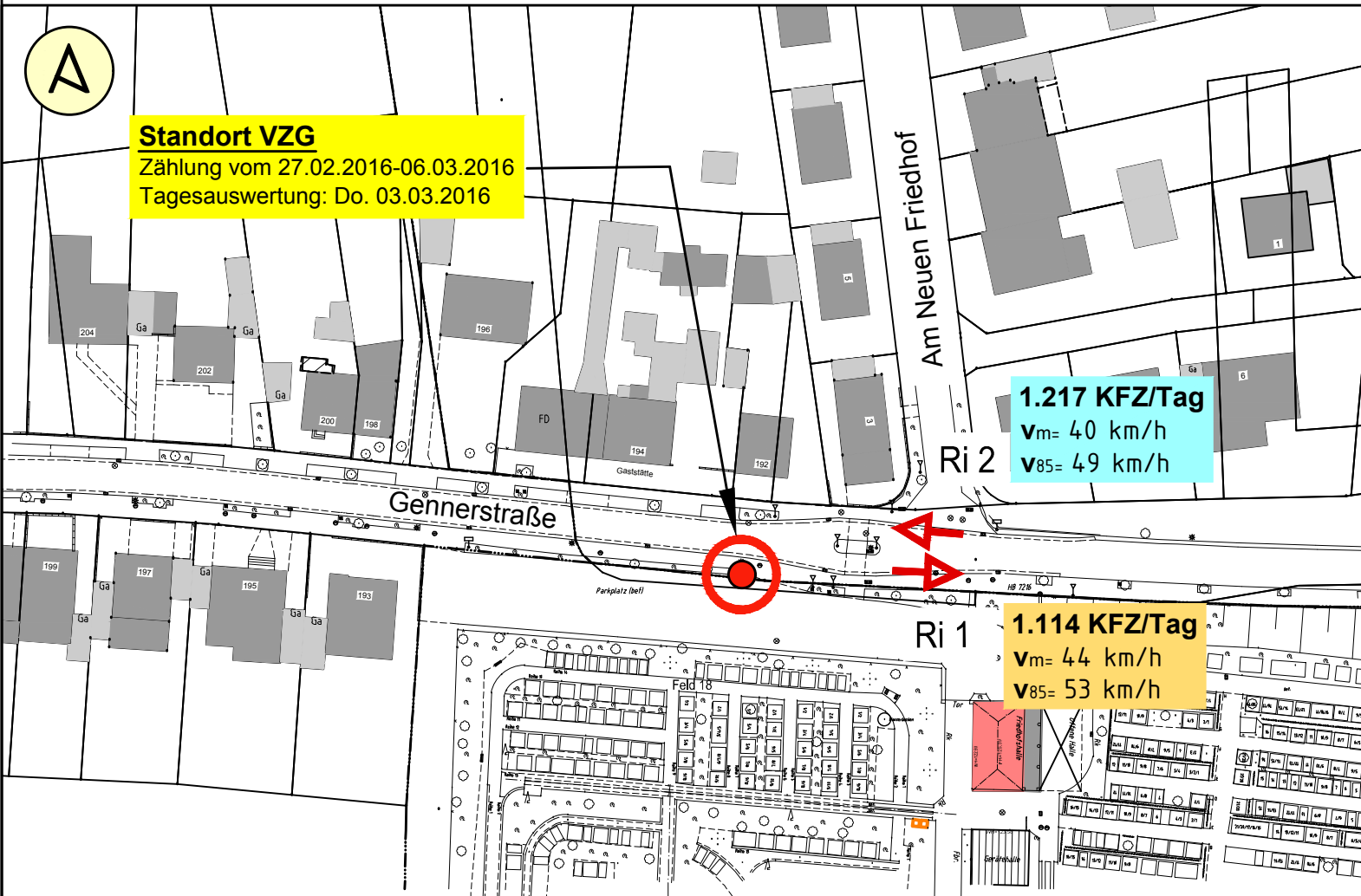


# VERKEHRSZÄHLUNG HÜRTH - FISCHENICH GENNERSTRASSE K15



## Auswertung 27.02.-06.03.2016

Werte	Ri. 1 Am Neuen Friedhof	Ri. 2 Luxemburger Str.
Verkehrsmenge	8.462 KFZ / 9 Tage	9.496 KFZ / 9 Tage
V 15	37 km/h	34 km/h
V m	44 km/h	41 km/h
V 85	53 km/h	50 km/h

Maßstab 1 : 1000

### LEGENDE

STANDORT ZÄHLSTELLEN

FAHRTRICHTUNG

**1.114 KFZ/Tag**

$v_m = 44$  km/h

$v_{85} = 53$  km/h

Verkehrsmenge pro Tag und Richtung  
mittlere Geschwindigkeit in km/h

Höchstgeschwindigkeit, die von 85% aller KFZ nicht überschritten wird

## AUSWERTUNG DER VERKEHRSZÄHLUNG



Amt für Planung, Vermessung und Umwelt

Frau Metternich

gezeichnet: Frau Ro. Schneider

März 2016

März 2016